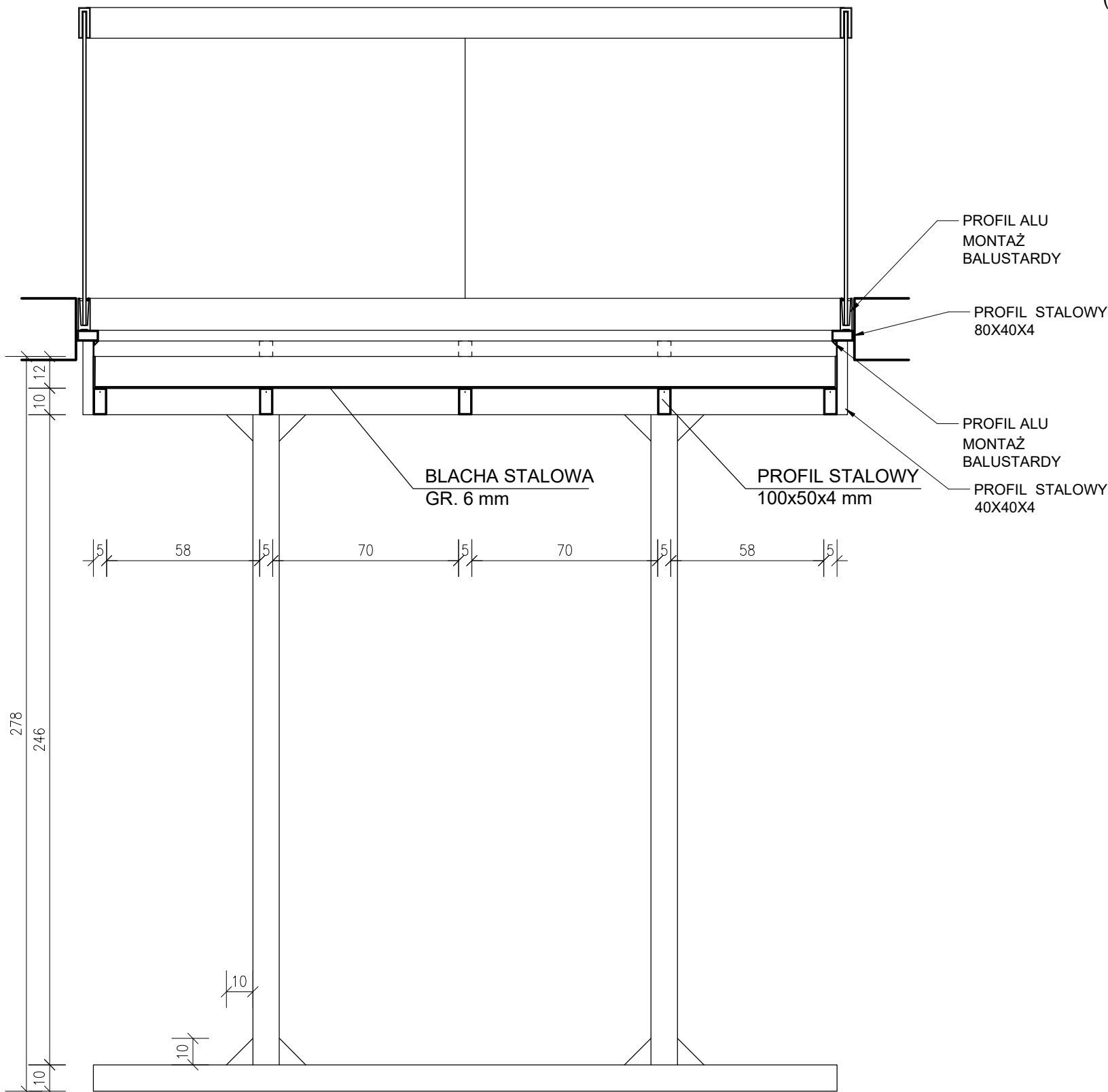
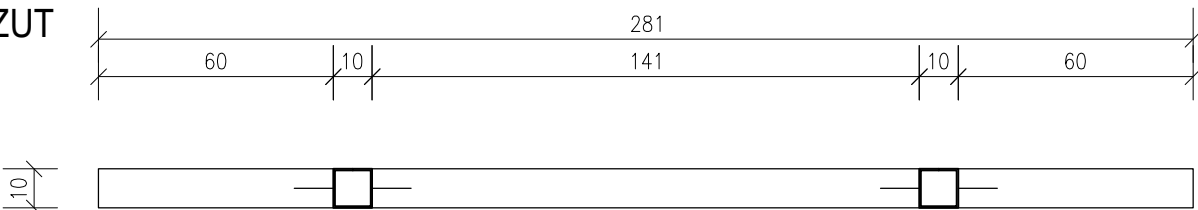


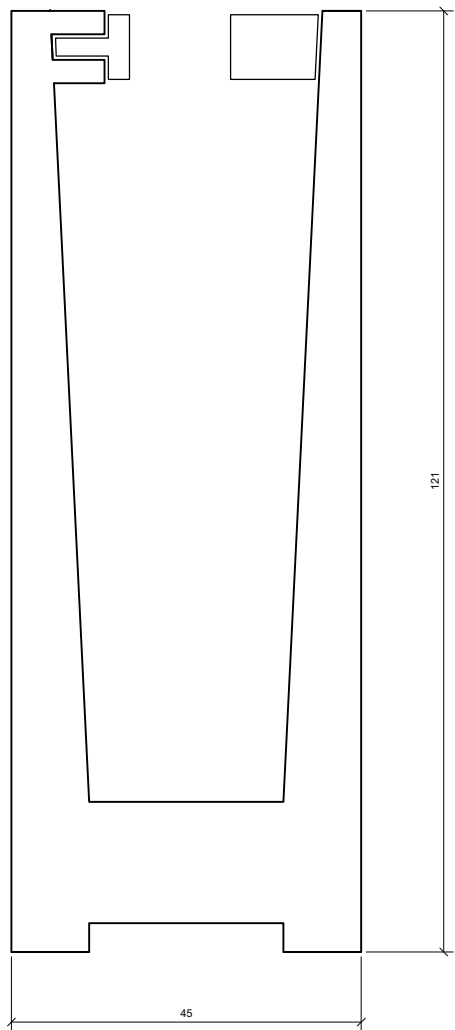
PRZEKRÓJ



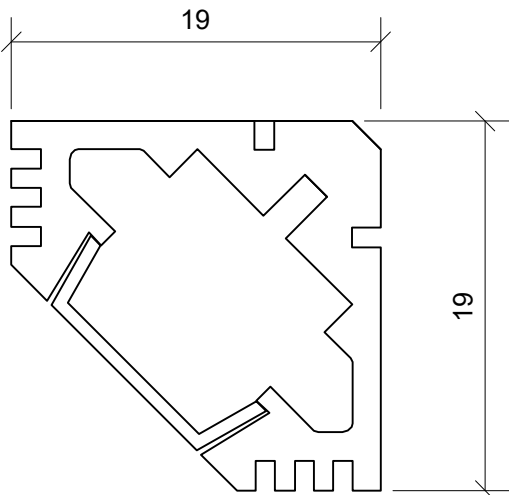
RZUT



DETAL
PROFIL MONTAŻOWY BALUSTARDY
(WYM. W mm)



DETAL
PROFIL MONTAŻOWY OŚWIETLENIA LED
(WYM. W mm)



STANOWISKA 2 I 3
EKSPOZYTORY NA SUROWCE

SZCZEGÓŁOWE WYMIARY ZOSTANĄ
DOPRECYZOWANE PODCZAS WYKONYWANIA
DOKUMENTACJI WARSZTATOWEJ.

UWAGI:

ZABUDOWA WYSTAWIENNICZA:
- KONSTRUKCJA Z PŁYTY WIÓROWEJ I PŁYT MDF
- WEWNĘTRZNA KONSTRUKCJA STALOWA 40X40X4
- MATERIAŁY ZABEZPIECZONE POD WZGLĘDEM OCHRONY
POŻAROWEJ MIN. DO POZIOMU NRO
- POSZYCIE ZEWNĘTRZNE BLACHA MALOWANA
KOLOR GRAFIT: RAL 9004
KOLOR BIAŁY: RAL 9002
KOLOR CZERWONY: RAL 2002
- SZCZEGÓŁY MECHANIZMU "PRZYŁBICY" W DOKUMENTACJI
WARSZTATOWEJ -HAMOWANIE RUCHU PRZECIWAĞ, LUB
SIŁOWNIKAMI
- "PRZYŁBICA" -BLACHA STALOWA GR.10MM
- DOBÓR SIŁOWNIKÓW PODNOSZĄCYCH PRZYŁBICĘ NA
ETAPIE WYKONYWANIA DOKUMENTACJI WARSZTATOWEJ

JEDNOSTKA PROJEKTOWA:	Q-Fidelity Q-FIDELITY SP. Z O.O. ul. Jagiellońska 88 lok. 314A 00-992 Warszawa		
OBIEKT:	STATEK MUZEUM s/s SOLDEK		
INWESTOR:	NARODOWE MUZEUM MORSKIE W GDAŃSKU ul. Ołowianka 9-13 80-751 Gdańsk		
TEMAT:	PROJEKT WYSTAWY STAŁEJ NA STATKU MUZEUM s/s Soldek Pod tytułem: „Soldek i jego czasy”		
FAZA:	ETAP II - PROJEKT WYKONAWCZY		
BRANŻA:	ARCHITEKTURA		
TYTUŁ RYSUNKU:	EKSPOZYTOR NA WĘGIEL I RUDE ŻELAZA		
ZESPÓŁ PROJEKTOWY:		UPRAWNIENIA:	PODPIS
mgr inż. Adam Rogalski			
arch. Dominik Budyn			
mgr inż. arch. Marta Maląg			
mgr inż. arch. Anna Maląg			
SPRAWDZAJĄCY:			
mgr inż. Tomasz Zalewski			
SKALA:	1:50	DATA:	KWIECIEŃ 2020
UMOWA NR:	29/A-ZP/2020	NR RYS:	A.02-03_02