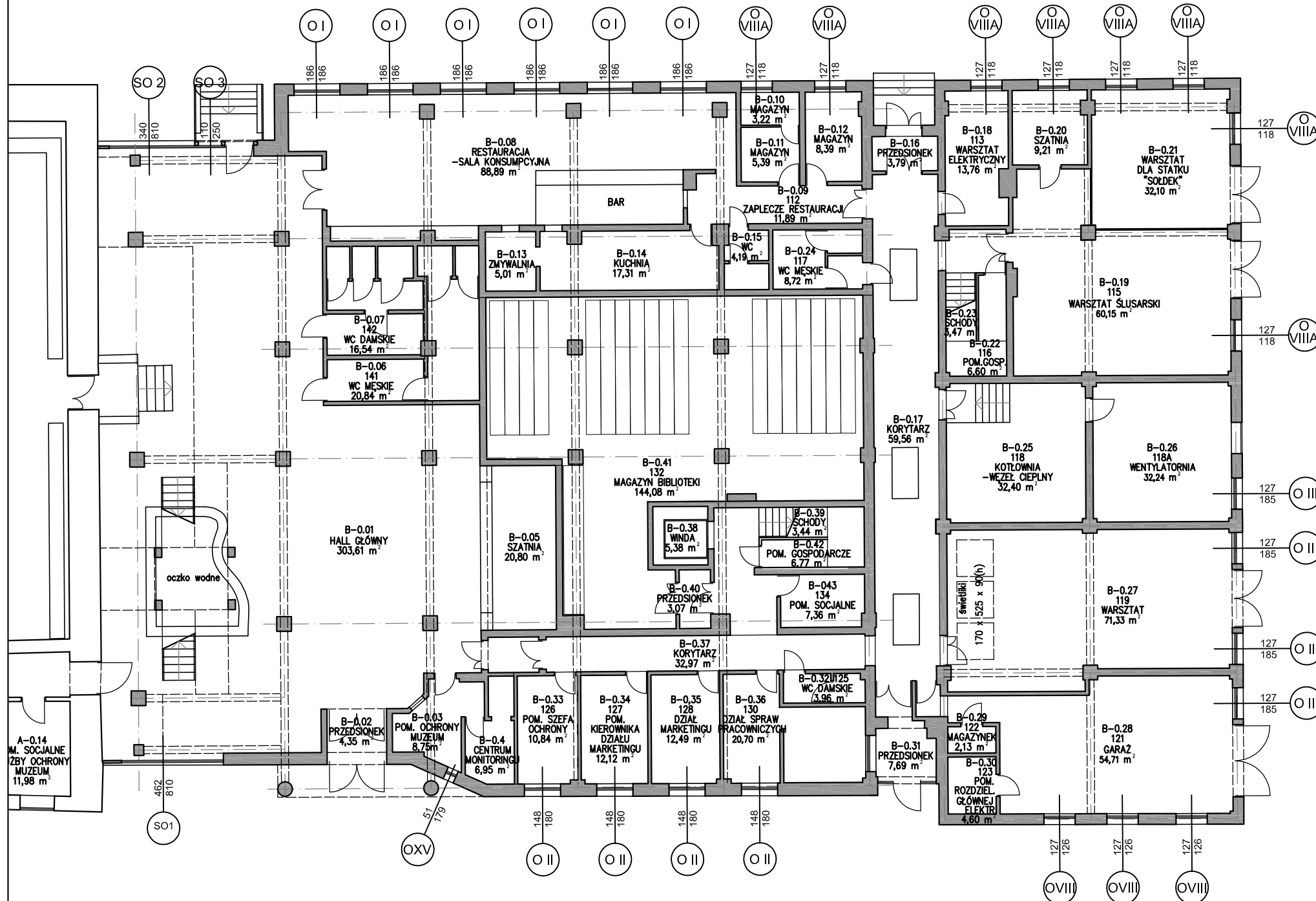
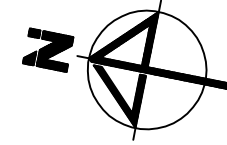


SPICHLERZ
DUŻA DĄBROWA

SPICHLERZ
MAŁA DĄBROWA



ZESTAWIENIE POMIESZCZEŃ I POWIERZCHNI
- SPICHLERZE "MAŁA I DUŻA DĄBROWA" - PARTER

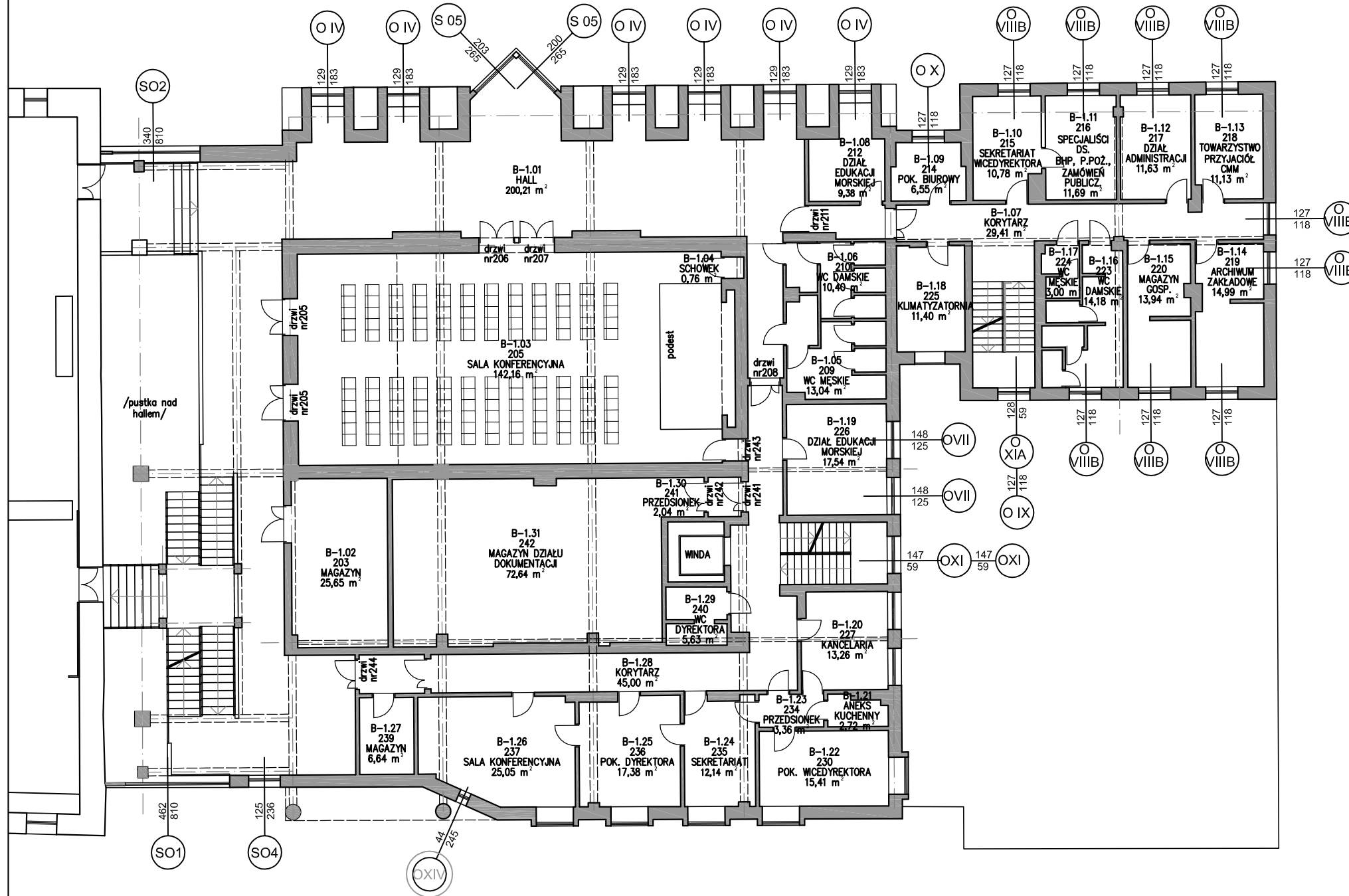
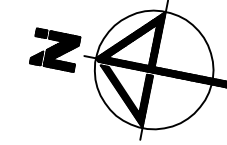
L.P.	NR DRZWI	POMIESZCZENIE	POW.(m ²)
B-01		HALL GŁÓWNY	303,61
B-02		PRZEDSIÓNEK	4,35
B-03		POMIESZCZENIE OCHRONY MUZEUM	8,75
B-04		CENTRUM MONITORINGU	6,95
B-05		SZATNIA	20,80
B-06	141	WC MĘSKIE	20,84
B-07	142	WC DAMSKIE	16,54
B-08		RESTAURACJA-SALA KONSUMPCYJNA + BAR	88,89
B-09	112	ZAPLECZE RESTAURACJI	11,89
B-10		MAGAZYN	3,22
B-11		MAGAZYN	5,39
B-12		MAGAZYN	8,39
B-13		ZMYWALNIA	5,01
B-14		KUCHNIA	17,31
B-15		WC	4,19
B-16		PRZEDSIÓNEK	3,79
B-17		KORYTARZ	59,56
B-18	113	WARSZTAT ELEKTRYCZNY	13,76
B-19	115	WARSZTAT ŚLUSARSKI	60,15
B-20		SZATNIA	9,21
B-21		WARSZTAT DLA STATKU "SOLDEK"	32,10
B-22	116	POMIESZCZENIE GOSPODARCZE	6,60
B-23		SCHODY	3,47
B-24	117	WC MĘSKIE	8,72
B-25	118	KOTŁOWNIA-WEZEŁ CIEPLNY	32,40
B-26	118A	WENTYLATORNIA	32,24
B-27	119	WARSZTAT	71,33
B-28	121	GARAŻ	54,71
B-29	122	MAGAZYN	2,13
B-30	123	ROZDZIELNICA GŁÓWNA ELEKTRYCZNA	4,60
B-31		PRZEDSIÓNEK	7,69
B-32	125	WC DAMSKIE	3,96
B-33	126	POMIESZCZENIE SZEFA OCHRONY	10,84
B-34	127	POM. KIEROWNIKA DZIAŁU MARKETINGU	12,12
B-35	128	DZIAŁ MARKETINGU	12,49
B-36	130	DZIAŁ SPRAW PRACOWNICZYCH	20,70
B-37		KORYTARZ	32,97
B-38		WINDA	5,38
B-39		SCHODY	3,44
B-40		PRZEDSIÓNEK	3,07
B-41	132	MAGAZYN BIBLIOTEKI	144,08
B-42		POMIESZCZENIE GOSPODARCZE	6,77
B-43	134	POMIESZCZENIE SOCJALNE	7,36
RAZEM:			1191,77

REMONT STOLARKI OKIENNEJ W SPICHLERZACH "MAŁA I DUŻA DĄBROWA"

Temat projektu: STOLARKA OKIENNA W SPICHLERZACH "MAŁA I DUŻA DĄBROWA" - DO WYMIANY		Nr rys. : A-01
Temat rysunku: RZUT PARTERU		Skala: 1 : 200
Opracował: mgr Inż. Arch. Anita Bober		Stadium: PW
Data: 12.2014		Koplowanie, przechowywanie oraz udostępnianie osobom trzecim jedynie za pisemną zgodą autora

SPICHLERZ
DUŻA DĄBROWA

SPICHLERZ
MAŁA DĄBROWA



ZESTAWIENIE POMIESZCZEŃ I POWIERZCHNI
- SPICHLERZE "MAŁA I DUŻA DĄBROWA" - I PIĘTRO

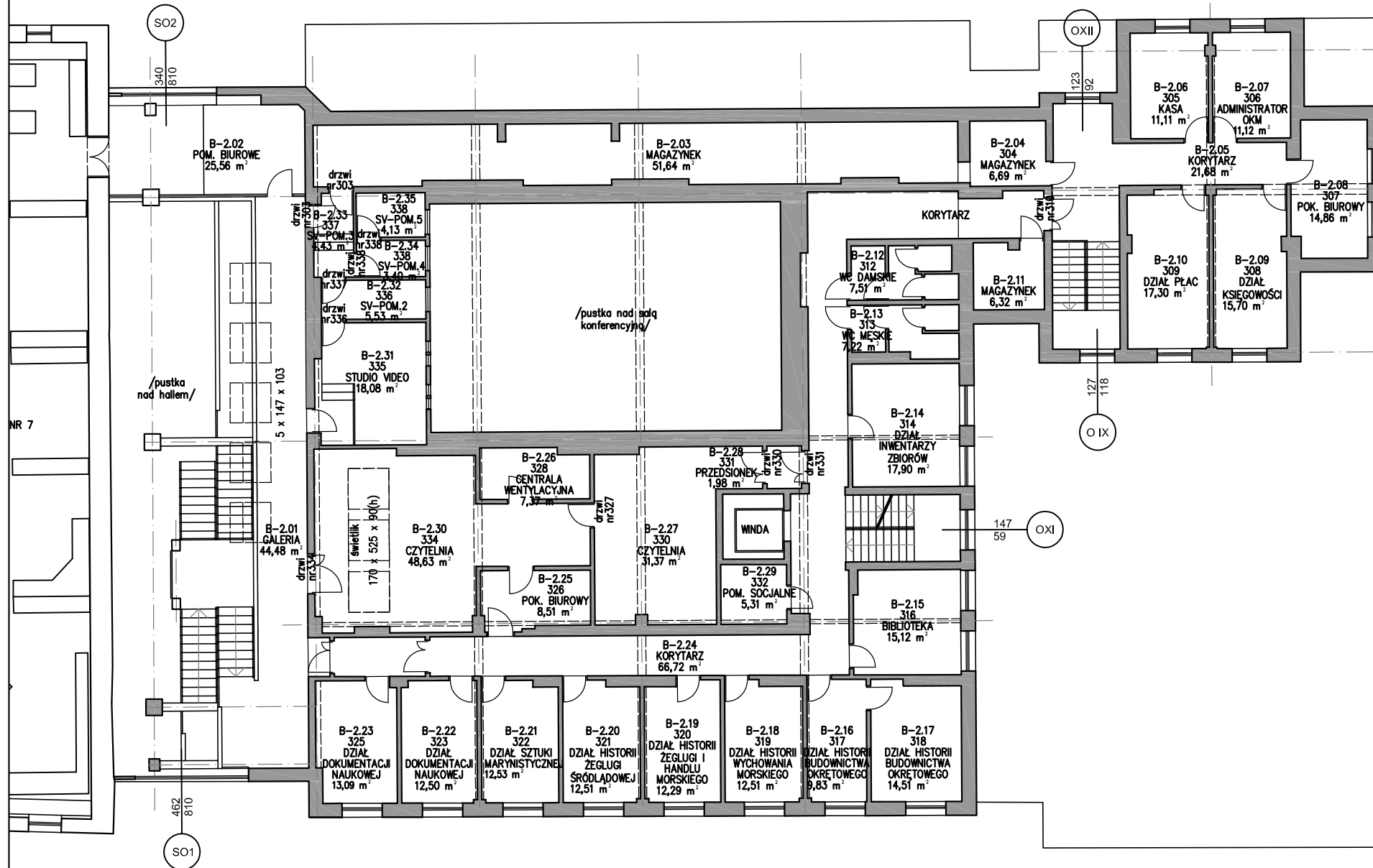
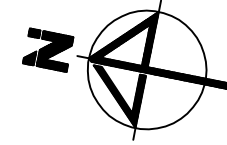
L.P.	NR DRZWI	POMIESZCZENIE	POW.(m ²)
B-1.01		HALL	200,21
B-1.02	203	MAGAZYN	25,65
B-1.03	205	SALA KONFERENCYJNA	142,16
B-1.04		SCHOWEK	0,76
B-1.05	209	WC MĘSKIE	13,04
B-1.06	210	WC DAMSKIE	10,40
B-1.07		KORYTARZ	29,41
B-1.08	212	DZIAŁ EDUKACJI MORSKIEJ	9,38
B-1.09	214	POKÓJ BIUROWY	6,55
B-1.10	215	SEKRETARIAT WICE-DYREKTORA	10,78
B-1.11	216	SPECJALIŚCI DS. BHP, P.POŻ. I ZAMÓWIEN PUBL.	11,69
B-1.12	217	DZIAŁ ADMINISTRACJI	11,63
B-1.13	218	TOWARZYSTWO PRZYJACIÓŁ CMM	11,13
B-1.14	219	ARCHIWUM ZAKŁADOWE	14,99
B-1.15	220	MAGAZYN GOSPODARZY	13,94
B-1.16	223	WC DAMSKIE	14,18
B-1.17	224	WC MĘSKIE	3,00
B-1.18	225	KLIMATYZATORNA	11,40
B-1.19	226	DZIAŁ EDUKACJI MORSKIEJ	17,54
B-1.20	227	KANCELARIA	13,26
B-1.21		ANEKS KUCHENNY	2,72
B-1.22	230	POKÓJ WICE-DYREKTORA	15,41
B-1.23	234	PRZEDSIONEK KUCHENNY	3,36
B-1.24	235	SEKRETARIAT	12,14
B-1.25	236	POKÓJ DYREKTORA	17,38
B-1.26	237	SALA KONFERENCYJNA	25,05
B-1.27	239	MAGAZYN	6,64
B-1.28		KORYTARZ	45,00
B-1.29	240	WC DYREKTORA	5,63
B-1.30	241	PRZEDSIONEK	2,04
B-1.31	242	MAGAZYN DZIAŁU DOKUMENTACJI	72,64
RAZEM:			779,11

REMONT STOLARKI OKIENNEJ W SPICHLERZACH "MAŁA I DUŻA DĄBROWA"

Temat projektu:		STOLARKA OKIENNA W SPICHLERZACH "MAŁA I DUŻA DĄBROWA" - DO WYMIANY		Nr rys.:	A-02
Temat rysunku:		RZUT I PIĘTRA		Skala:	1 : 200
Opracował:	mgr Inż. Arch. Anita Bober			Stadium:	PW
	mgr Inż. Arch. Małgorzata Kowalska				
Data:	12.2014	Koplowanie, przechowywanie oraz udostępnianie osobom fizycznym za pisemną zgodą autora			

**SPICHLERZ
DUŻA DĄBROWA**

**SPICHLERZ
MAŁA DĄBROWA**



**ZESTAWIENIE POMIESZCZEŃ I POWIERZCHNI
- SPICHLERZE "MAŁA I DUŻA DĄBROWA" - 2 PIĘTRO**

L.P.	NR DRZWI	POMIESZCZENIE	POW.(m ²)
B-2.01		GALERIA	44,48
B-2.02		POMIESZCZENIE BIUROWE	25,56
B-2.03		MAGAZYNEK	51,64
B-2.04	304	MAGAZYNEK	6,69
B-2.05		KORYTARZ	21,68
B-2.06	305	KASA	11,11
B-2.07	306	ADMINISTRATOR OKM	11,12
B-2.08	307	POKÓJ BIUROWY	14,86
B-2.09	308	DZIAŁ KSIĘGOWOŚCI	15,70
B-2.10	309	DZIAŁ PLAC	17,30
B-2.11		MAGAZYNEK	6,32
B-2.12	312	WC DAMSKIE	7,51
B-2.13	313	WC MĘSKIE	7,22
B-2.14	314	DZIAŁ INWENTARZY ZBIORÓW	17,90
B-2.15	316	BIBLIOTEKA	15,12
B-2.16	317	DZIAŁ HISTORII BUDOWNICTWA OKRĘTOWEGO	9,83
B-2.17	318	DZIAŁ HISTORII BUDOWNICTWA OKRĘTOWEGO	14,51
B-2.18	319	DZIAŁ HISTORII WYCHOWANIA MORSKIEGO	12,51
B-2.19	320	DZIAŁ HISTORII ŻEGLUGI I HANDLU MORSKIEGO	12,29
B-2.20	321	DZIAŁ HISTORII ŻEGLUGI ŚRÓDLADOWEJ	12,51
B-2.21	322	DZIAŁ HISTORII ŻEGLUGI I HANDLU MORSKIEGO	12,53
B-2.22	323	DZIAŁ HISTORII ŻEGLUGI I HANDLU MORSKIEGO	12,50
B-2.23	325	DZIAŁ HISTORII ŻEGLUGI I HANDLU MORSKIEGO	13,09
B-2.24		KORYTARZ	66,72
B-2.25	326	POKÓJ BIUROWY	8,51
B-2.26	328	CENTRALA WENTYLACYJNA	7,37
B-2.27	330	CZYTELNIA	31,37
B-2.28	331	PRZEDSIÓNEK	1,98
B-2.29	332	POM. SOCJALNE	5,31
B-2.30	334	CZYTELNIA	48,63
B-2.31	335	STUDIO VIDEO	18,08
B-2.32	336	STUDIO VIDEO - POMIESZCZENIE 2	5,53
B-2.33	337	STUDIO VIDEO - POMIESZCZENIE 3	4,43
B-2.34	338	STUDIO VIDEO - POMIESZCZENIE 4	3,40
B-2.35	338	STUDIO VIDEO - POMIESZCZENIE 5	4,13
RAZEM:			579,44

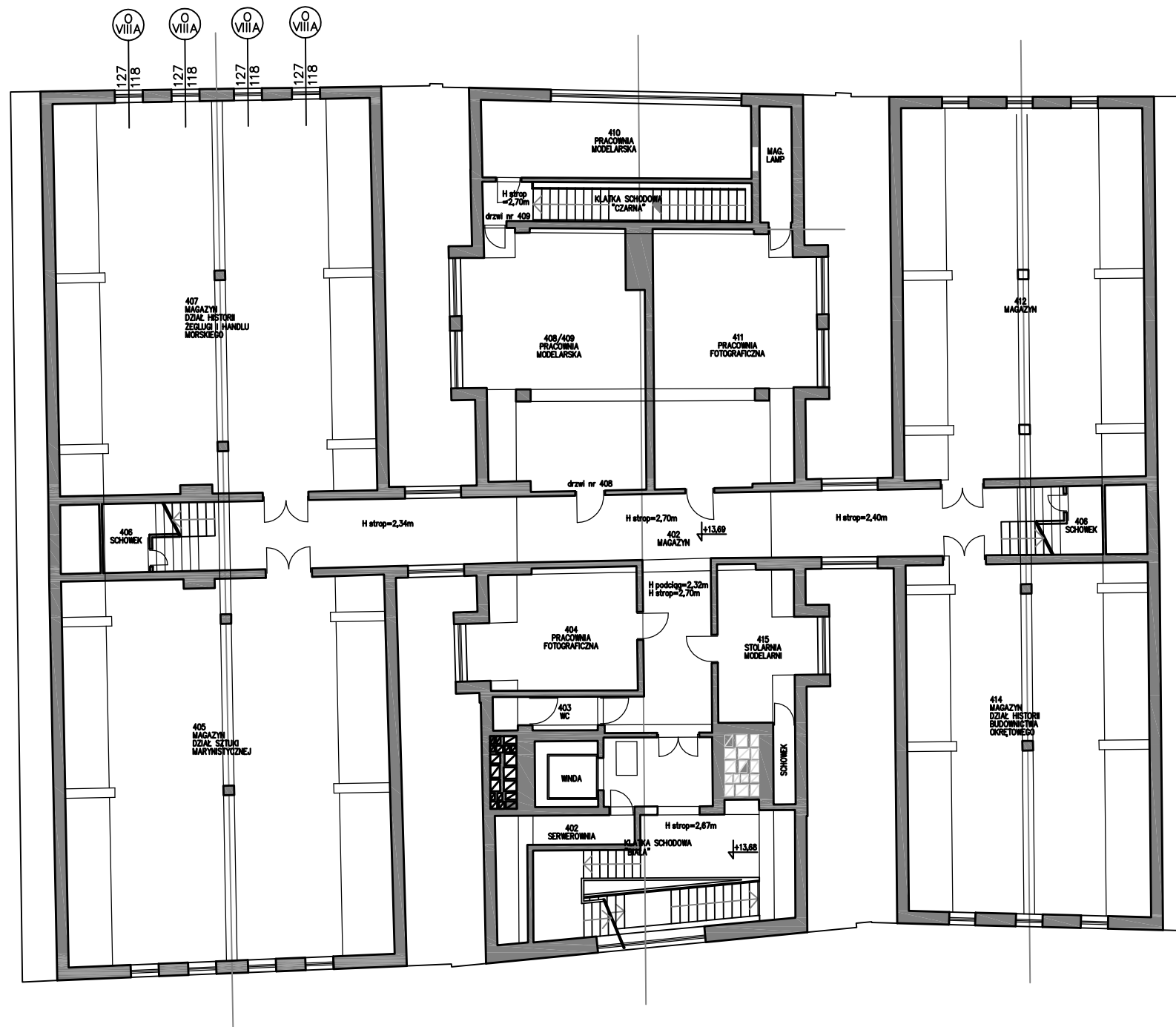
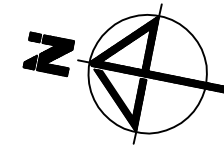
REMONT STOLARKI OKIENNEJ W SPICHLERZACH "MAŁA I DUŻA DĄBROWA"

Temat projektu: STOLARKA OKIENNA W SPICHLERZACH "MAŁA I DUŻA DĄBROWA" - DO WYMIANY		Nr rys. : A-03
Temat rysunku: RZUT II PIĘTRA		Skala: 1 : 200
Opracował: mgr Inż. Arch. Anita Bober		Stadium: PW
Data: 12.2014		Koplowanie, przechowywanie oraz udostępnianie osobom trzecim jedynie za pisemną zgodą autora

SPICHLERZ
PANNA

SPICHLERZ
MIEDŹ

SPICHLERZ
OLIWSKI

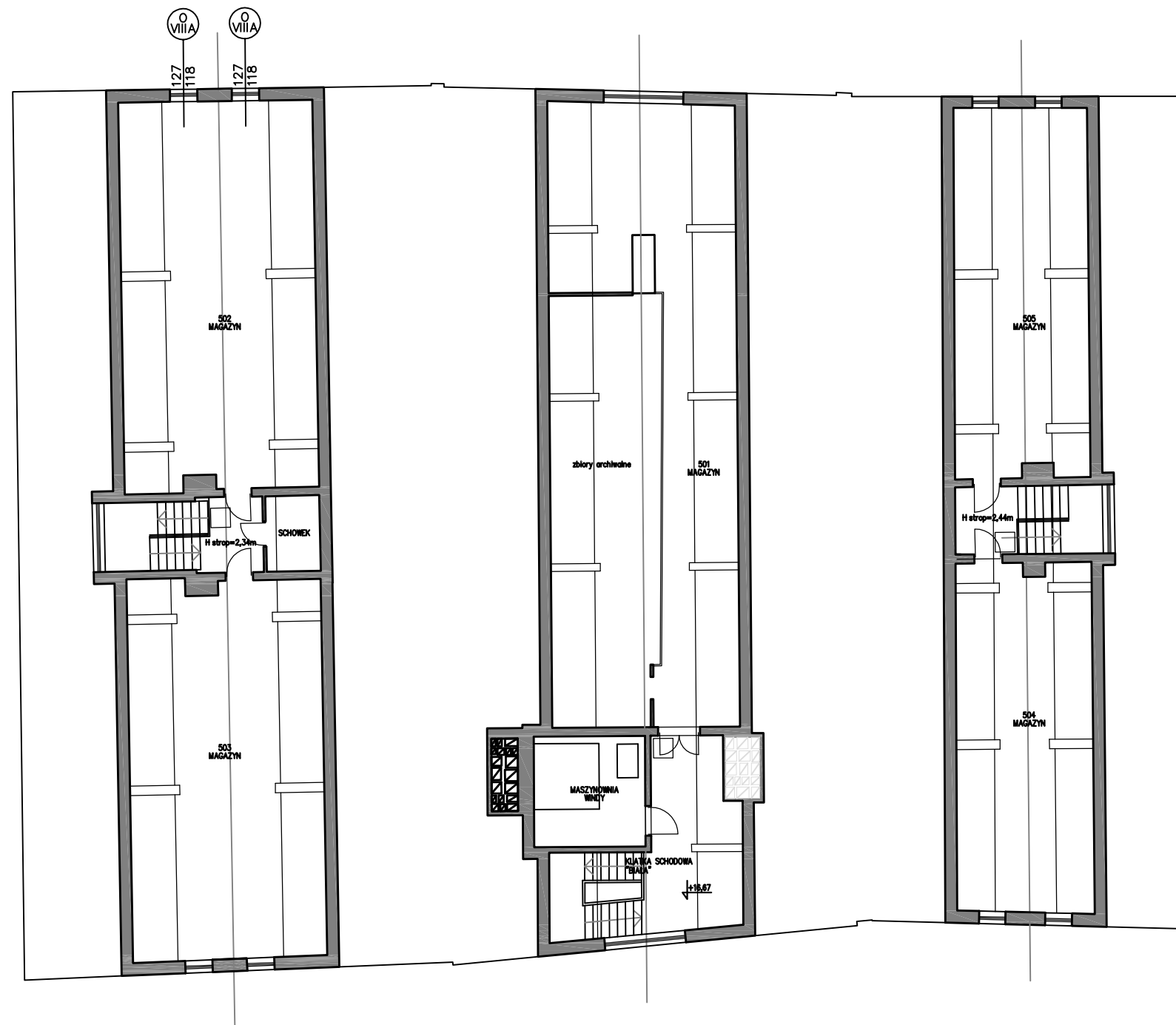
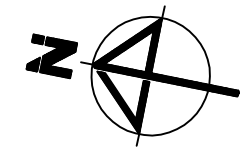


Temat projektu:		Nr rys. :	
STOLARKA OKIENNA W SPICHLERZACH "PANNA", "MIEDŹ", "OLIWSKI" – DO WYMIANY		A-04	
Temat rysunku:		Skala:	
RZUT IV PIĘTRA		1 : 200	
Opracował:	mgr Inż. Arch. Anita Bober	Stadium:	
		PW	
Data:	08.2015	Kopowanie, przechowanie oraz udostępnianie osobom trzecim jedynie za pisemną zgodą autora	

SPICHLERZ
PANNA

SPICHLERZ
MIEDŹ

SPICHLERZ
OLIWSKI



WYMIANA STOLARKI OKIENNEJ W SPICHLERZACH "PANNA", "MIEDŹ", "OLIWSKI"

Temat projektu:		Nr rys.:
STOLARKA OKIENNA W SPICHLERZACH "PANNA", "MIEDŹ", "OLIWSKI" – DO WYMIANY		A-05
Temat rysunku:		Skala:
RZUT V PIĘTRA		1 : 200
Opracował:	mgr Inż. Arch. Anita Bober	Stadium:
		PW
Data:	08.2015	Kopowanie, przechowanie oraz udostępnianie osobom trzecim jedynie za pisemną zgodą autora

ZESTAWIENIE STOLARKI OKIENNEJ - SPICHLERZE "MAŁA" i "DUŻA DĄBROWA" ORAZ "PANNA"

L.p.		1	2	3	4	5	6	7	8	9	10	11
OZNACZENIE NA RZUCIE		O I	O II	O III	O IV	O VII	O VIII	O VIII A	O VIII B	O IX	O X	O XI
WIDOK SKALA 1:100												
WYMIARY W ŚWIETLE MURU (mm)	Szerokość So	1860	1480	1270	1290	1480	1270	1270	1270	1270	1270	1470
	Wysokość Ho	1860	1800	1850	1830	1250	1260	1180	1180	1180	1180	590
KIERUNEK OTWIERANIA		L P	L P	L P	L P	L P	L P	L P	L P	L P	L P	L P
KONDYGNACJE (ILOŚĆ SZTUK)	PARTER	3 3	2 2	3 1	- -	- -	2 1	4 4	- -	- -	- -	-
	I PIĘTRO	- -	- -	- -	1 5	1 1	- -	- -	6 3	- -	- 1	2
	II PIĘTRO	- -	- -	- -	- -	- -	- -	- -	- -	1 -	- -	1
RAZEM (ILOŚĆ SZTUK)		6	4	4	6	2	3	8	9	1	1	3
RODZAJ WYROBU		Okna zewnętrzne drewniane (dąb lub meranti), w kolorze istniejącej stolarki okiennej. Rolety wewnętrzne we wszystkich pomieszczeniach, z wyjątkiem kl.schodowych i korytarzy.										
SZKLENIE		Szyby antywłamaniowe P4 - parter, szyby P2 - pozostałe kondygnacje nadziemne. Szyby pochłaniające część promieniowania słonecznego oraz odbijające do wnętrza pomieszczeń ciepło wypromieniane z grzejników.										
TYP POMIESZCZENIA		biurowe	biurowe	garaż, warsztat	biurowe, hall	biurowe	garaż, warsztat	magazyn, warsztat	biurowe	klatka schodowa	klatka schodowa	klatka schodowa
LOKALIZACJA - BUDYNEK		SPICHLERZ "DUŻA DĄBROWA"	SPICHLERZ "DUŻA DĄBROWA"	SPICHLERZ "MAŁA DĄBROWA"	SPICHLERZ "MAŁA DĄBROWA"	SPICHLERZ "DUŻA DĄBROWA"	SPICHLERZ "DUŻA DĄBROWA"	SPICHLERZ "MAŁA DĄBROWA"	SPICHLERZ "MAŁA DĄBROWA"	SPICHLERZ "MAŁA DĄBROWA"	SPICHLERZ "MAŁA DĄBROWA"	SPICHLERZ "DUŻA DĄBROWA"
UWAGI:		uchylno - - rozwiernie	uchylno - - rozwiernie	uchylno - - rozwiernie	uchylno - - rozwiernie			uchylno - - rozwiernie	uchylno - - rozwiernie	uchylno - - rozwiernie	uchylno - - rozwiernie	stałe naświetle
L.p.		12	13	14	15	16	17	18	19			
OZNACZENIE NA RZUCIE		O XIA	O XII	O XV	SO 5		O VIII C					
WIDOK SKALA 1:100												
WYMIARY W ŚWIETLE MURU (mm)	Szerokość So	1280	1230	510	2050		990					
	Wysokość Ho	590	920	1790	2650		1290					
KIERUNEK OTWIERANIA		L P	L P	L P			L P					
KONDYGNACJE (ILOŚĆ SZTUK)	PARTER	-	-	1 -	-	IV PIĘTRO	4 -					
	I PIĘTRO	-	-	- -	2	V PIĘTRO	2 -					
	II PIĘTRO	1	1	- -	-							
RAZEM (ILOŚĆ SZTUK)		1	1	1	2		6					
RODZAJ WYROBU		Okna zewnętrzne drewniane (dąb lub meranti), w kolorze istniejącej stolarki okiennej. Rolety wewnętrzne we wszystkich pomieszczeniach, z wyjątkiem kl.schodowych i korytarzy.										
SZKLENIE		Szyby antywłamaniowe P4 - parter, szyby P2 - pozostałe kondygnacje nadziemne. Szyby pochłaniające część promieniowania słonecznego oraz odbijające do wnętrza pomieszczeń ciepło wypromieniane z grzejników.										
TYP POMIESZCZENIA		klatka schodowa	klatka schodowa	biurowe	hall		magazyn/biurowe					
LOKALIZACJA - BUDYNEK		SPICHLERZ "MAŁA DĄBROWA"	SPICHLERZ "MAŁA DĄBROWA"	SPICHLERZ "MAŁA DĄBROWA"	SPICHLERZ "DUŻA DĄBROWA"		SPICHLERZ "PANNA"					
UWAGI:		uchylno - - rozwiernie	uchylno - - rozwiernie	uchylno - - rozwiernie	stała witryna		uchylno - - rozwiernie					

ZESTAWIENIE STOLARKI OKIENNEJ - SPICHLERZE "MAŁA" I "DUŻA DĄBROWA"

L.p.		1	2	3	4
OZNACZENIE NA RZUCIE		SO 1	SO 2	SO 3	SO 4
WIDOK SKALA 1:100			<p style="text-align: center;">* rolety wewn.</p>		
WYMIARY W ŚWIETLE MURU (mm)	Szerokość So	4620	3400	1100	1250
	Wysokość Ho	8100	8100	2500	2360
KONDYGNACJE (ILOŚĆ SZTUK)	PARTER	1	1	1	-
	I PIĘTRO	-	-	-	1
	II PIĘTRO	-	-	-	-
RAZEM (ILOŚĆ SZTUK)		1	1	1	1
RODZAJ WYROBU		Okna zewnętrzne drewniane (dąb lub meranti), w kolorze istniejącej stolarki okiennej			
SZKLENIE		Szyby antywłamaniowe P4 - parter, szyby P2 - pozostałe kondygnacje nadziemne. Szyby pochłaniające część promieniowania słonecznego oraz odbijające do wnętrza pomieszczeń ciepło wypromieniowane z grzejników.			
TYP POMIESZCZENIA		hall	hall	hall	hall
LOKALIZACJA - BUDYNEK		SPICHLERZ "MAŁA DĄBROWA"	SPICHLERZ "MAŁA DĄBROWA"	SPICHLERZ "MAŁA DĄBROWA"	SPICHLERZ "MAŁA DĄBROWA"
UWAGI:		Fasada szklana od str. ul. Ołowianka	Fasada szklana od str. Motławy	Witryna od str. Motławy	Fasada szklana od str. ul. Ołowianka